

**Frühzeitige Beteiligung der
Öffentlichkeit
zur
5. Änderung des
Bebauungsplans Nr. 16.91.01
Zippendorf –
Ehemaliges Kurhaus**



5. Änderung des Bebauungsplans Nr. 16.91.01 „Zippendorf“ – Ehemaliges Kurhaus

Aufstellungsverfahren

Förmlicher Aufstellungsbeschluss

**Frühzeitige Beteiligung der
Öffentlichkeit und Behörden**

Beteiligung städtischer Fachdienste

**Beteiligung von Behörden und TÖB
Nachbargemeinden**

Öffentliche Auslegung

**Entscheidung über Stellungnahmen
Satzungsbeschluss**



5. Änderung des Bebauungsplans Nr. 16.91.01 „Zippendorf“ – Ehemaliges Kurhaus

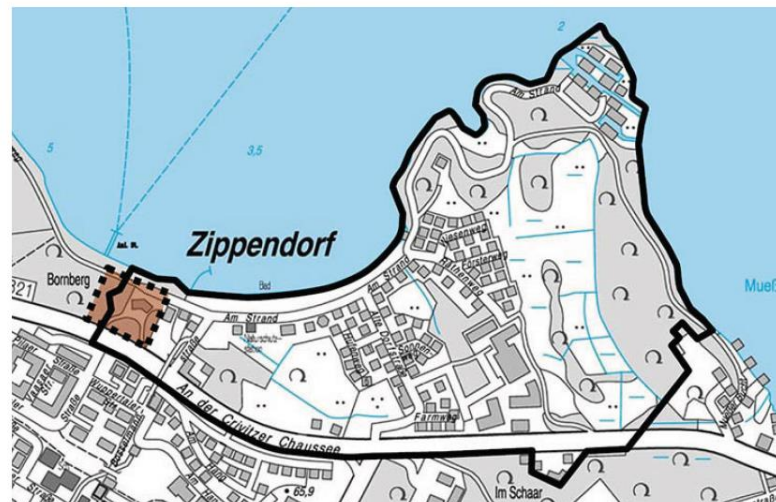
Stadtanzeiger 24. Februar 2017

Aufstellung der 5. Änderung des Bebauungsplans Nr. 16.91.01 „Zippendorf“ - Ehemaliges Kurhaus

Die Landeshauptstadt Schwerin hat am 10.01.2017 beschlossen, die 5. Änderung des Bebauungsplans Nr. 16.91.01 „Zippendorf“ - Ehemaliges Kurhaus einzuleiten. Der Geltungsbereich ist im Übersichtsplan dargestellt. Er umfasst das Areal des ehemaligen Kurhauses am Franzosenweg. Planungsziel ist die Sanierung und der Umbau des Kurhauses für Wohnzwecke sowie die Errichtung von zwei neuen Wohngebäuden. Der Beschluss wird hiermit bekannt gemacht.

Landeshauptstadt Schwerin
Der Oberbürgermeister
i.V. Bernd Nottebaum

Anlage: Übersichtsplan 5. Änderung des Bebauungsplans Nr. 16.91.01 „Zippendorf“ - Ehemaliges Kurhaus



5. Änderung des Bebauungsplans Nr. 16.91.01 „Zippendorf“ – Ehemaliges Kurhaus

Planungsziele

Entwicklung von Mietwohnungsbau

**Vitalisierung des denkmalgeschützten
Ehemaligen Kurhaus**

Neuerrichtung von drei Wohngebäuden

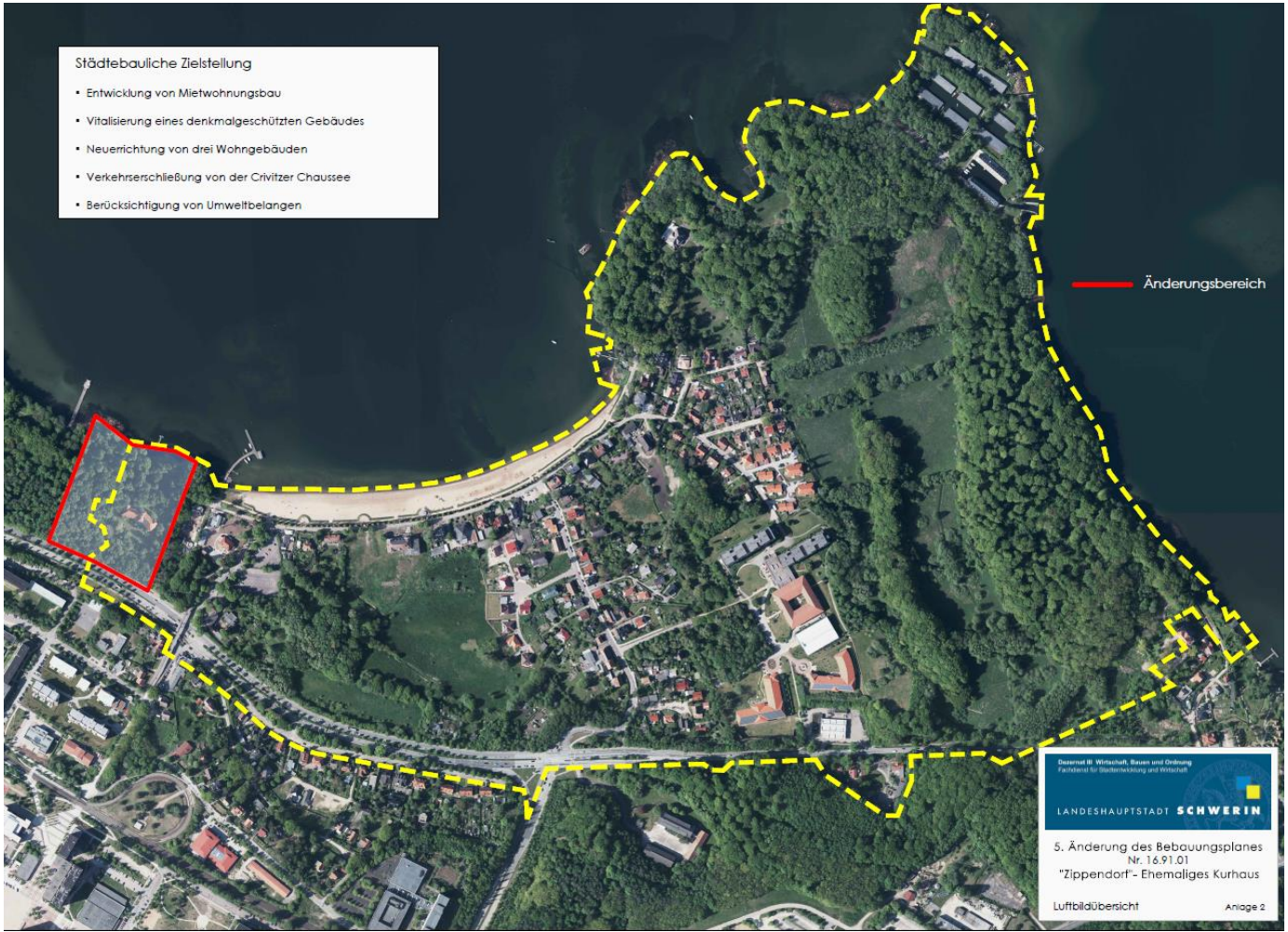
**Verkehrerschließung von der
Crivitzer Chaussee**

**Berücksichtigung von Umweltbelangen
Arten- und Naturschutz**



5. Änderung des Bebauungsplans Nr. 16.91.01 „Zippendorf“ – Ehemaliges Kurhaus

Planungsrechtliche Situation



5. Änderung des Bebauungsplans Nr. 16.91.01 „Zippendorf“ – Ehemaliges Kurhaus

Luftbildübersicht



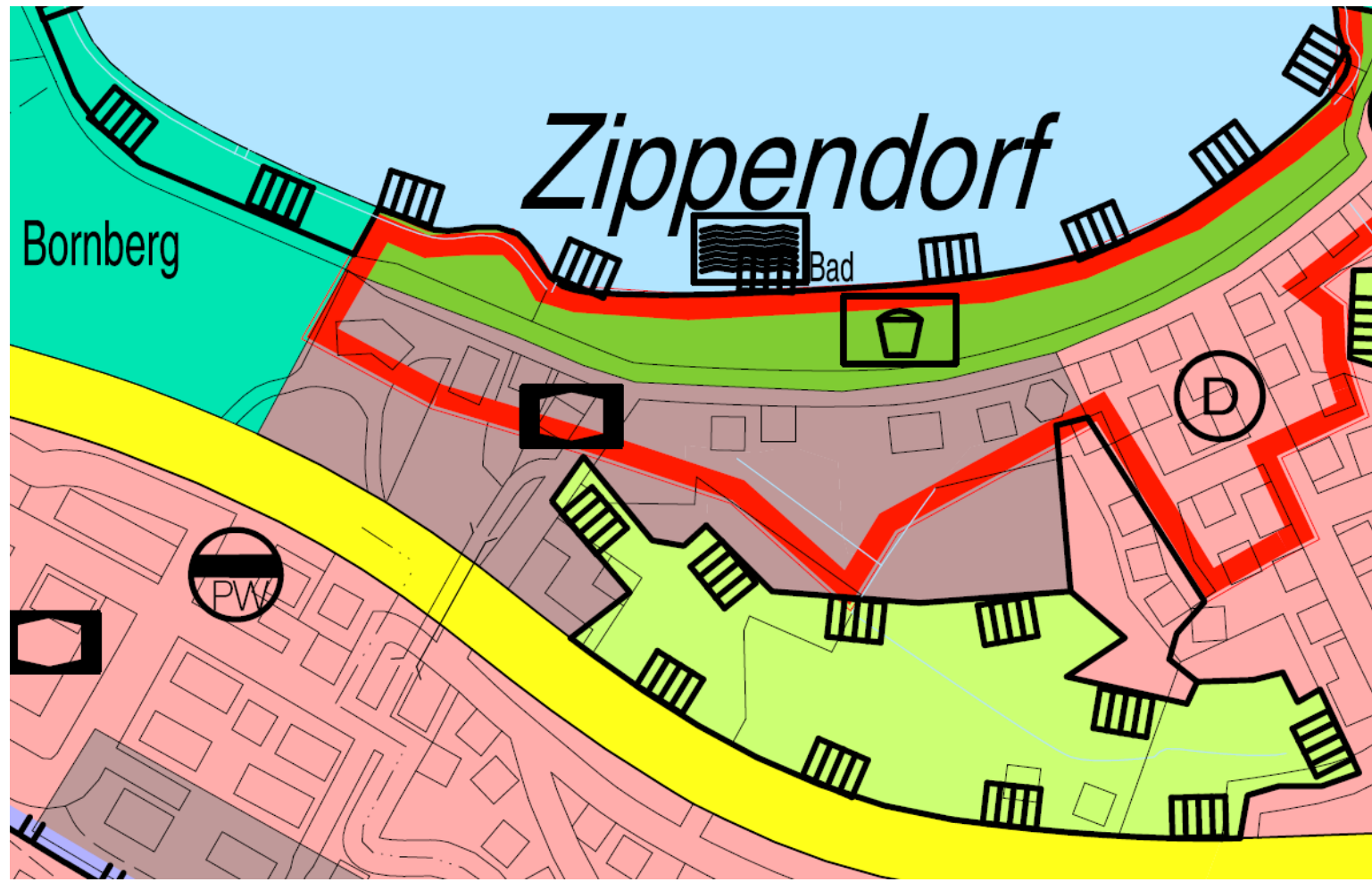
5. Änderung des Bebauungsplans Nr. 16.91.01 „Zippendorf“ – Ehemaliges Kurhaus

Plangebiet



5. Änderung des Bebauungsplans Nr. 16.91.01 „Zippendorf“ – Ehemaliges Kurhaus

Ausschnitt Flächennutzungsplan



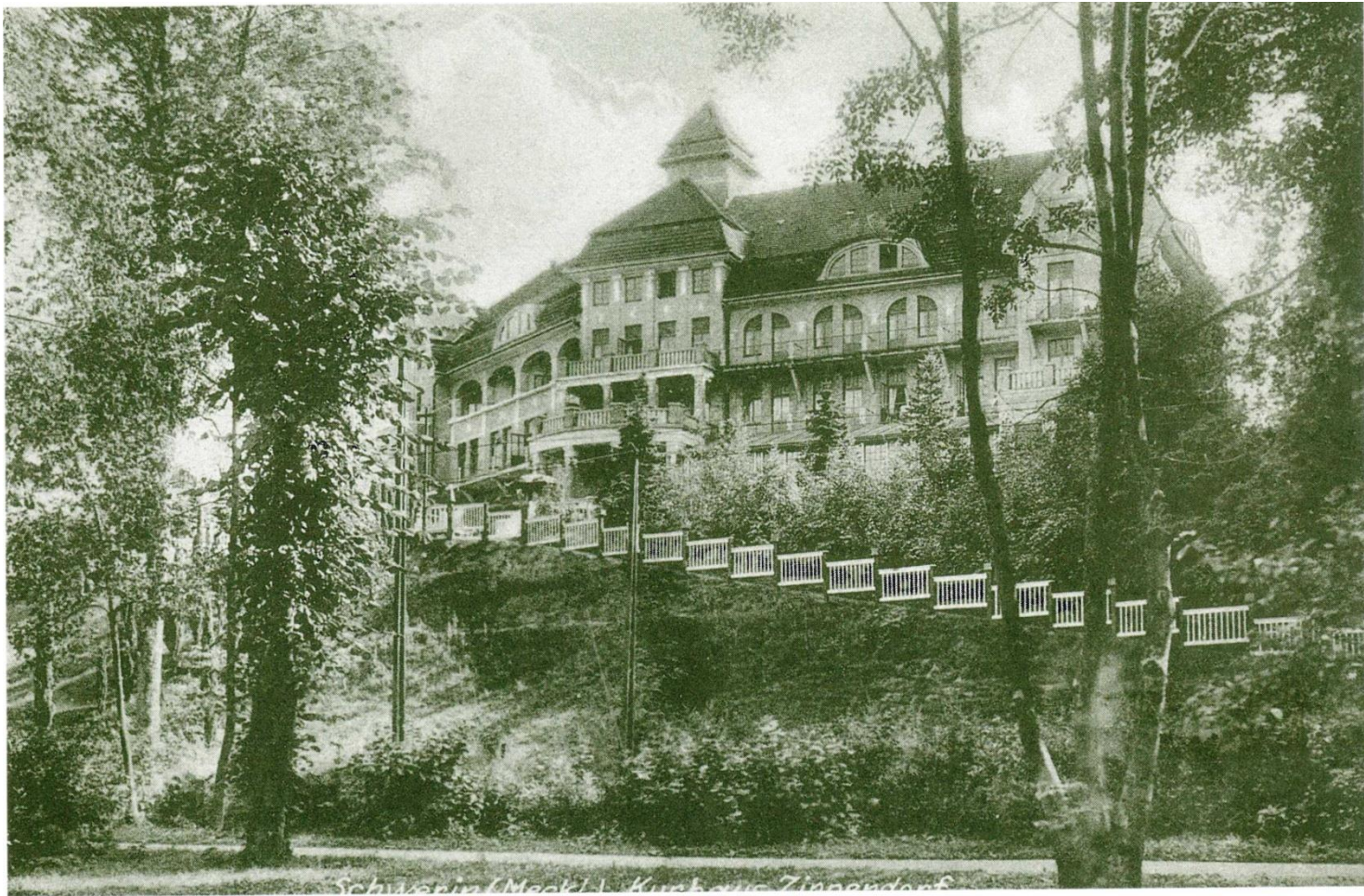
5. Änderung des Bebauungsplans Nr. 16.91.01 „Zippendorf“ – Ehemaliges Kurhaus

Historie



5. Änderung des Bebauungsplans Nr. 16.91.01 „Zippendorf“ – Ehemaliges Kurhaus

Historie

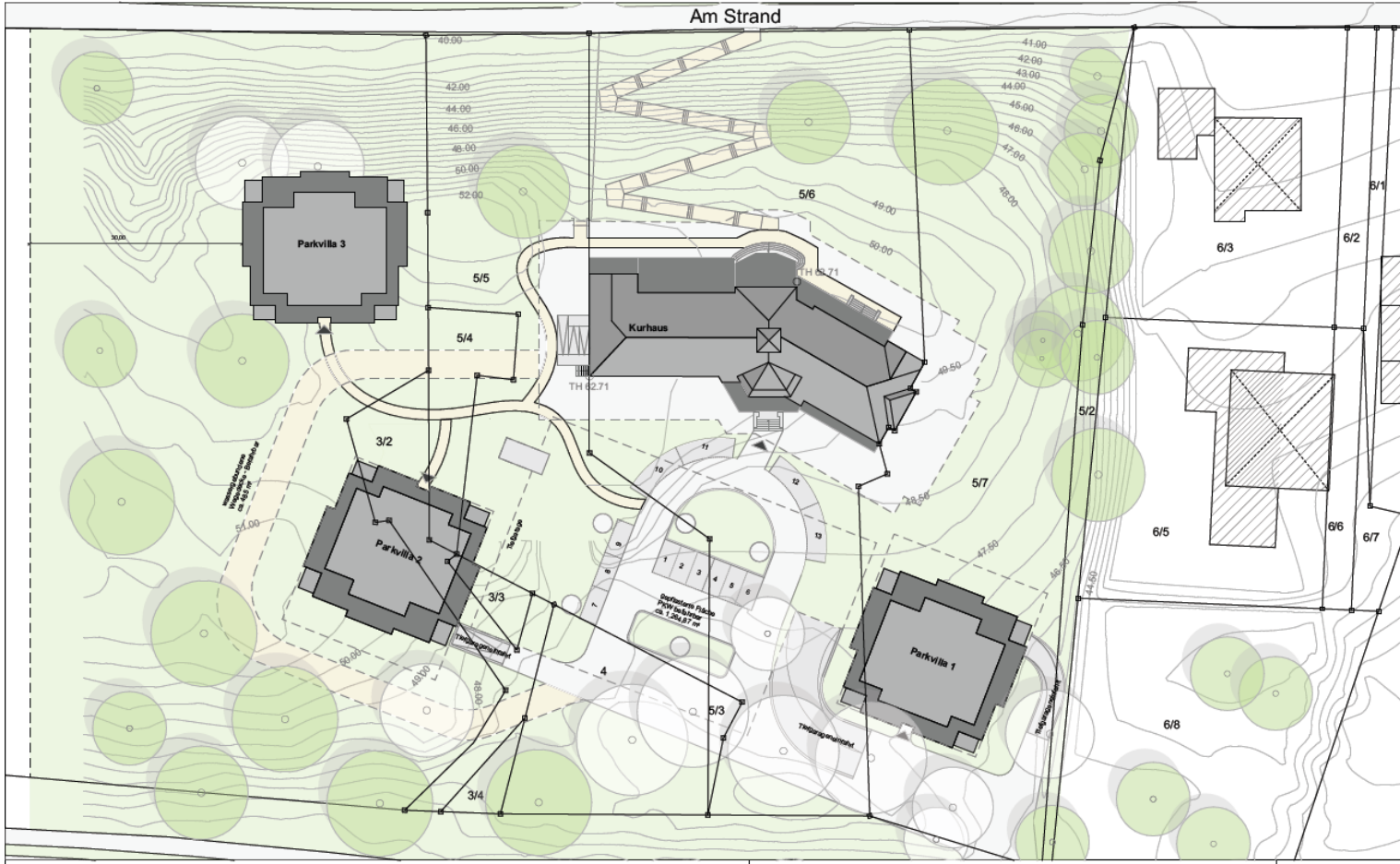


Schwerin (Meckl.) Kurhaus Zippendorf



5. Änderung des Bebauungsplans Nr. 16.91.01 „Zippendorf“ – Ehemaliges Kurhaus

Städtebauliche Einordnung



5. Änderung des Bebauungsplans Nr. 16.91.01 „Zippendorf“ – Ehemaliges Kurhaus

Perspektive



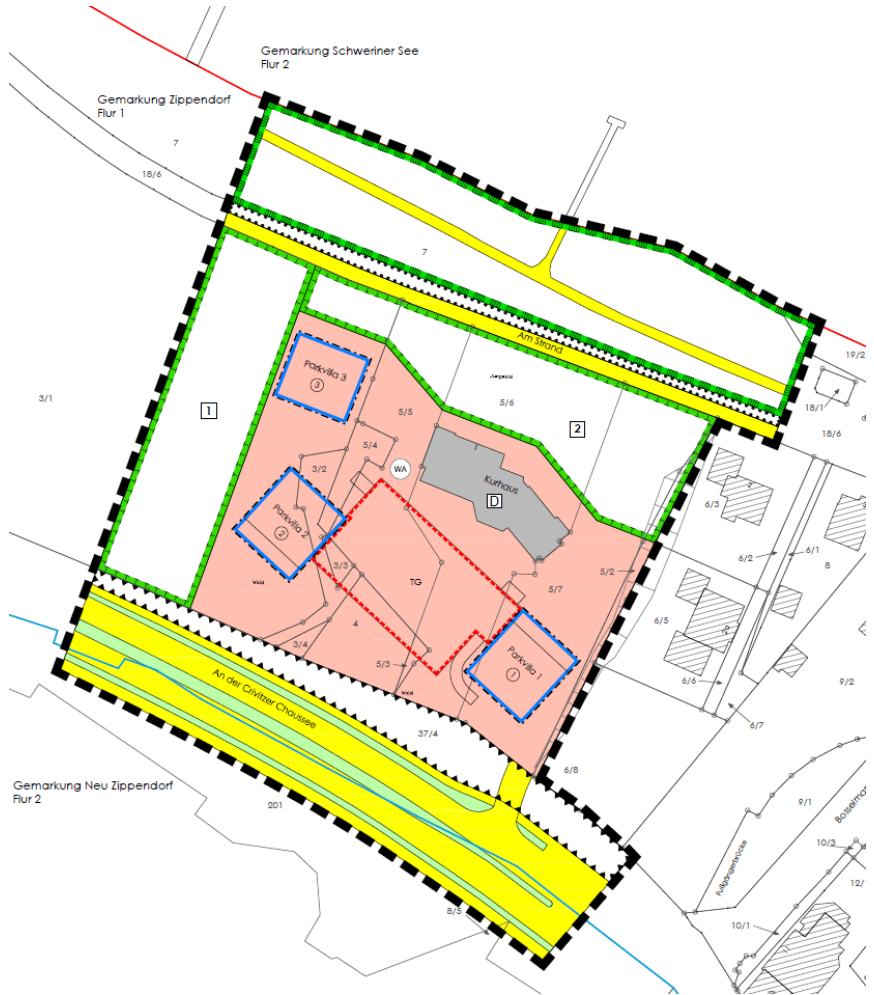
Hannah-Luisen Park | Schwerin Zippendorf

Visualisierung:
Architektur- und technische Visualisierungen
Dipl.-Ing. Jörg Nitschke



5. Änderung des Bebauungsplans Nr. 16.91.01 „Zippendorf“ – Ehemaliges Kurhaus

Entwurf der Planzeichnung



**Vielen Dank
für Ihre
Aufmerksamkeit.**

Internet: www.schwerin.de

